

**WARNING! CAUTION:**

**問題が発生したらすぐに使用中止してください**  
 順守しない場合、ケガや製品の故障につながる場合があります。  
 修理は認可されたMOSCONIディーラーまでご連絡ください。

**製品の修正や改造を行わないでください**  
 事故や火災、感電を引き起こす可能性があります。  
 製品の修正や改造を行うと、明示・黙示どちらの保証も無効になります。

**製品の取り付けや接続は専門家が行ってください**  
 取り付けや接続には専門の知識や経験が必要です。  
 安全のため、正しい取り付けには必ず認可された専門店へ連絡してください。

**極端に湿度の高い場所や埃のある場所での取り付けはしないでください**  
 過度の湿気や埃のある場所での取り付けは避けてください。製品内に湿気や埃が入ると製品の故障につながります。

**表面が感熱しやすい場所での取り付けはしないでください**  
 アンプが80℃を超える温度に達したり、感熱した表面にすれたりすると火災の原因や、表面の損傷を引き起こすことがあります。

**ドリルで穴を開ける間際、チューブやケーブルを傷つけないでください**  
 取り付けのためドリルでの穴あけを行う際は、チューブ、燃料パイプ、燃料タンク、電気ケーブルを傷つけないで、ふさいだり、触れたりしないよう細心の注意を払ってください。これらの事前注意を怠ると、火事や故障を引き起こします。

**通気口やヒートシンクパネルをふさがないでください**  
 通気口やヒートシンクパネルをふさぐと、アンプの内部温度の上昇を招き、火災の危険に繋がります。

**この製品は12V車だけに使用してください**  
 12V車以外に使用すると火災や感電、その他の事故を引き起こします。

**製品を取り付ける前に、バッテリーのマイナスターミナルを外してください**  
 ショートにより感電や故障、ケガをすることがあります。

火災の危険や製品の故障を防ぐため、適正基準を満たしたケーブルを使用し、接続の両極性に十分注意したうえで、適正な接続を行ってください。

**ケーブルが車の部品に絡まないようにしてください**  
 取付説明書に従い車両運用を妨げることがないよう、正しく接続してください。  
 ステアリング部品、ギアレバー、ブレーキペダルに絡むと危険です。

**ケーブルが先の鋭利な金属により曲げられたり、圧縮されたりしないよう正しく配置してください**  
 シートレールのような可動部品や製品内部の金属で角ばった鋭利な部分、先のとがった部品に、ケーブルが直接触れないように配置してください。  
 金属部に穴を通す場合はゴムスペーサー等を使用し、奥の部品を先の尖ったもので損傷させないようお気をつけください。

**アース接続を行う際は、ステアリングやブレーキシステムに属するボルトは使用しないでください**  
 アース接続を行う際は、ステアリング、ブレーキシステムそのほかの安全装置、燃料タンク等の固定用ボルトを決して使用しないでください。  
 これらの固定用ボルトを使用すると、車両制御不能や事故、火災そのほかの損傷を引き起こすことがあります。ヒューズに関しては定格アンペアを使用してください。  
 基準値以外のヒューズを装着した場合火災や感電が起きる可能性があります。

**正しい付属部品を使用し、取付説明書に従ってください**  
 必ず指定の付属部品を使用して下さい。  
 他の部品を使用すると、製品を損傷させたり、不適切な取り付けの結果を招き、安全に取り付けられない場合、誤作動や危険を引き起こします。

**運転の注意をそらすこととなるような製品の操作はしないでください**  
 継続的な注意が必要な操作を行う時は、車を完全に停止してください。  
 操作を行うときは安全な場所に停めてください。事故につながる可能性があります。

**運転中は車外の音が聞こえる程度の音量ボリュームを維持してください**  
 緊急車両の音や踏切などの音を遮るような過度の音量は、事故を引き起こす可能性があります。また、車内での大音量はあなたの聴力にも支障をきたす可能性があります。

## 注意事項

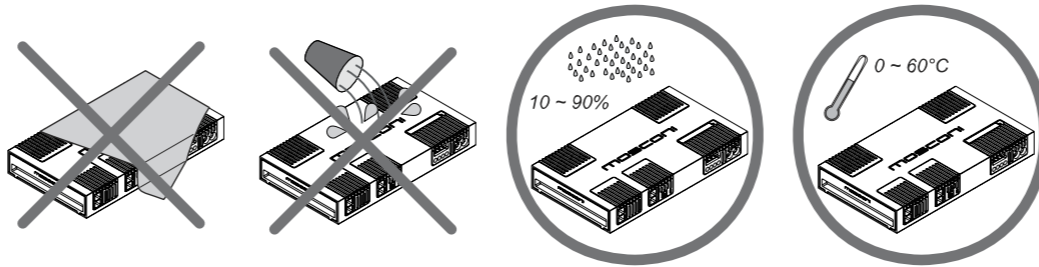
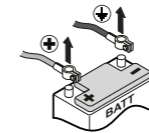


当機器はDC12V(-)アース車専用ですので  
 大型トラック、バス、ディーゼル車などの  
 24V車では使用しないでください。  
 火災の原因となります。

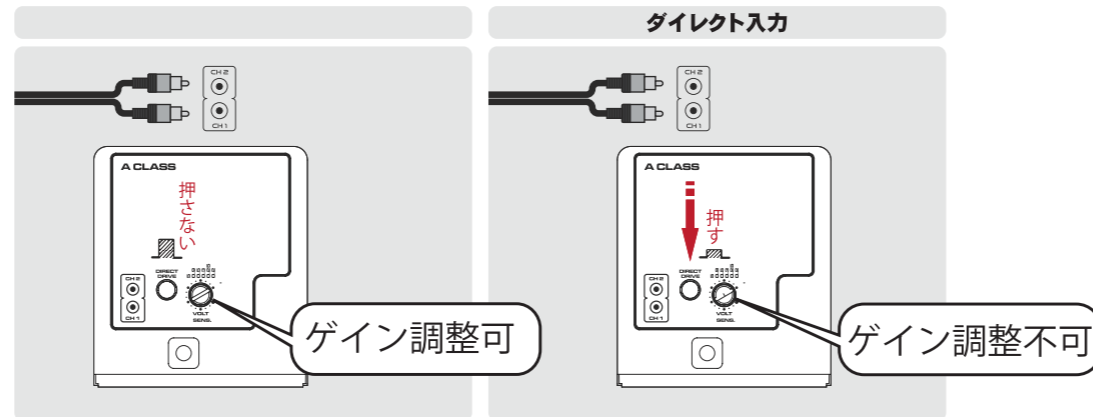


## 警告

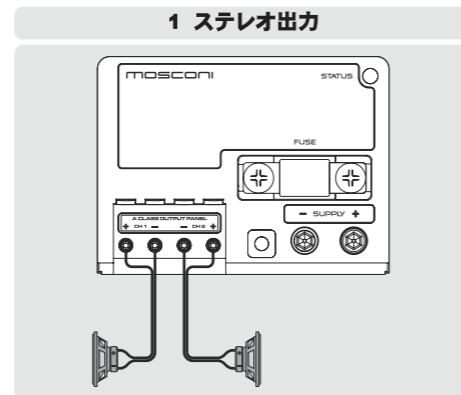
12ボルト（-アース）車にのみ使用のごと  
 作業前にターミナルを外してから作業を行ってください。  
 現在の負荷、ケーブルの長さ合ったパワーケーブルとゲージを使用してください。  
 当マニュアルの表は安全使用できる最小ゲージを示しています。  
 可能な限り利用可能な最大のゲージを使用してください。



## 入力



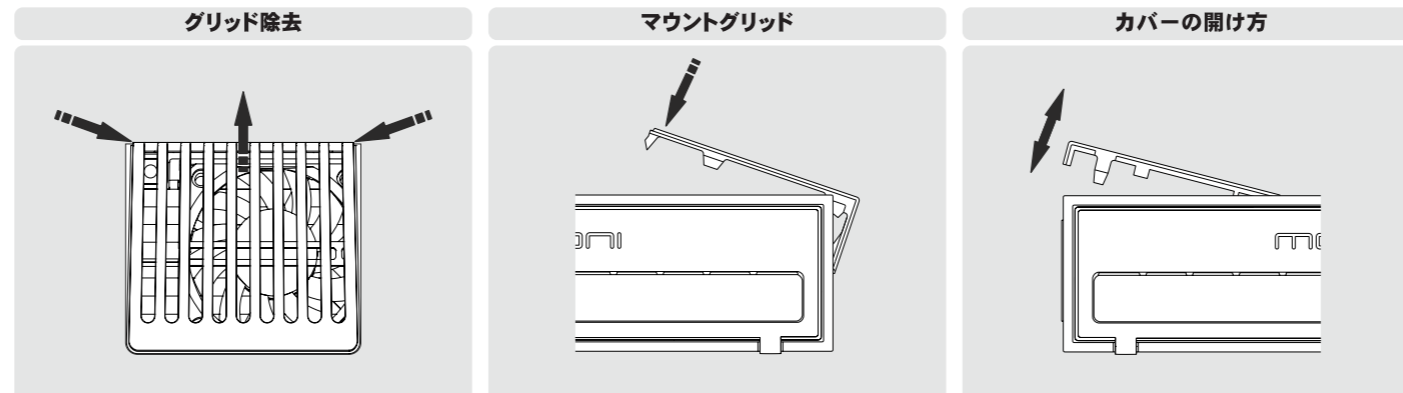
## スピーカーの接続



**注：このアンプは、ブリッジ/トライモードに対応していません**

最小許容インピーダンス:4 Ω (ステレオモード時)

## グリッドとカバー



**重要** 当マニュアルをよく読み、当製品の規制や機能をよく理解してください。  
 製品の安全な取り付け、使用のため、注意書きに従ってください。

Rev. 1.1 2017/03

MOSCONIは通知なく改良するための修正や製品の改良を行うことがあります。  
 また記載されている製品の有用性は変わることがあります。  
 このマニュアルに記載されている製品はすべてMOSCONI社製品の一部です。  
 マニュアルに記載されているトレードマークは記述的なものであり、すべての権限は各オーナーにより確保されています。当マニュアルのすべて、または一部の複製は禁じられています。

**禁止されています**

古い電気製品および電子製品の廃棄に関して  
 (分別廃棄を採用している国に適用)  
 製品やパッケージにマーク(ゴミ箱にXマークが入っているマーク)が書かれている場合、家庭ごみとして廃棄することはできません。  
 古い電気製品や電子製品は特別廃棄物処理施設でのリサイクルが必要です。  
 詳細については、地方自治体に連絡し、お近くの廃棄物処理施設をご確認ください。  
 資源保全、また健康や環境を有害な影響から守るため、正しいリサイクル、廃棄を行ってください。  
 この製品は車体より取り外さなければ、車体ごとの廃棄が可能です。

# MOSCONI

## INDICATION LIGHT

**RED** : 正常に動作中

音が出ない場合

スピーカーを含む入力、出力信号やケーブルに不具合がある

**ORANGE** : プロテクトモード

- 1) アンプの過温度に達している
- 2) スピーカー回路やスピーカーのショート

対処法

- 1) 出力を下げる
- 2) 回路の修正、又はスピーカー交換

**YELLOW** : 電源不足、又は無し

対処法

- 1) バッテリーの接続及び電圧、ヒューズのチェック

**重要**  
入力電圧 0.2~5.0V

アンプ固定ねじ穴

ゲイン(SENS.)

G\_CARD SLOT

ダイレクト入力

ヒューズ (80A)

スピーカー接続

ボディアース

プラス電源接続

同梱されているネジを使用してください。  
同梱のネジまたは直径4mmのネジを使用してください。ボルトは最大5Nmのトルクで締め付けてください。

入力信号に対するアンプの感度を調整してオーディオソースのレベルに合わせて入力信号に対するアンプの感度を調整してください。オーディオソースのマニュアルを参照してください。

G\_CARDモジュール(オプション)をこのスロットに挿入する

このボタンを押すと、プリアンプなしでパワーステージを直接駆動することができます。

ヒューズを交換する前に、オーディオソースの電源を切り、バッテリーを外してください。切れた(飛んだ)ヒューズを取り外し、同じモデルと定格(同じ最大値のアンペア)と交換します。

**重要**  
このアンプはBTL/トライモードに対応していません

車体のフレームまたはシャシーの金属部分にケーブルをしっかりと接続してください。塗料をはがし、適正な端子を使用し、最短の長さのケーブルをご使用ください。

適正な太さの端子が付いている、できるだけ短いケーブルをご使用ください。付属のヒューズとは別に、バッテリーにできるだけ近い位置に外部ヒューズを取り付けてください。

12V

RCA入力

Channel 1  
Channel 2

リモートコントロール(オプション)

リモートパワーコントロール

ソースのリモート電源端子(+12V)とアンプのFASTON端子を適切に終端したケーブルで接続します。  
本機のFASTON端子とソースのリモートパワー端子(+12V)を適切に終端処理したケーブルで接続します。



当機器はDC12V(-)アース車専用です  
大型トラック、バス、ディーゼル車などの24V車では使用しないでください。火災の原因となります。

**警告**  
12ボルト車にのみ使用のこと。  
作業前にターミナルを外してから作業を行ってください。  
現在の負荷、ケーブルの長さに合ったパワーケーブルとゲージを使用してください。  
当マニュアルの表は安全使用できる最小ゲージを示しています。  
可能な限り利用可能な最大のゲージを使用してください。

CURRENT (A)	MIN. SECTION (AWG/mm <sup>2</sup> )								
	0-20	14/2	12/4	12/4	10/6	10/6	8/9	8/9	8/9
20-35	12/4	10/6	8/9	8/9	6/14	6/14	6/14	4/21	4/21
35-50	10/6	8/9	8/9	6/14	6/14	4/21	4/21	4/21	4/21
50-65	8/9	8/9	6/14	4/21	4/21	4/21	4/21	2/34	2/34
65-85	6/14	6/14	4/21	4/21	2/34	2/34	2/34	0/54	0/54
85-105	6/14	6/14	4/21	2/34	2/34	2/34	2/34	0/54	0/54
105-125	4/21	4/21	4/21	2/34	2/34	0/54	0/54	0/54	0/54
125-150	2/34	2/34	2/34	2/34	0/54	0/54	0/54	0/54	0/54
	0-1.2	1.2-2.1	2.1-3.1	3.1-4.0	4.0-4.9	4.9-5.8	5.8-6.7	6.7-8.5	

LENGTH (m)